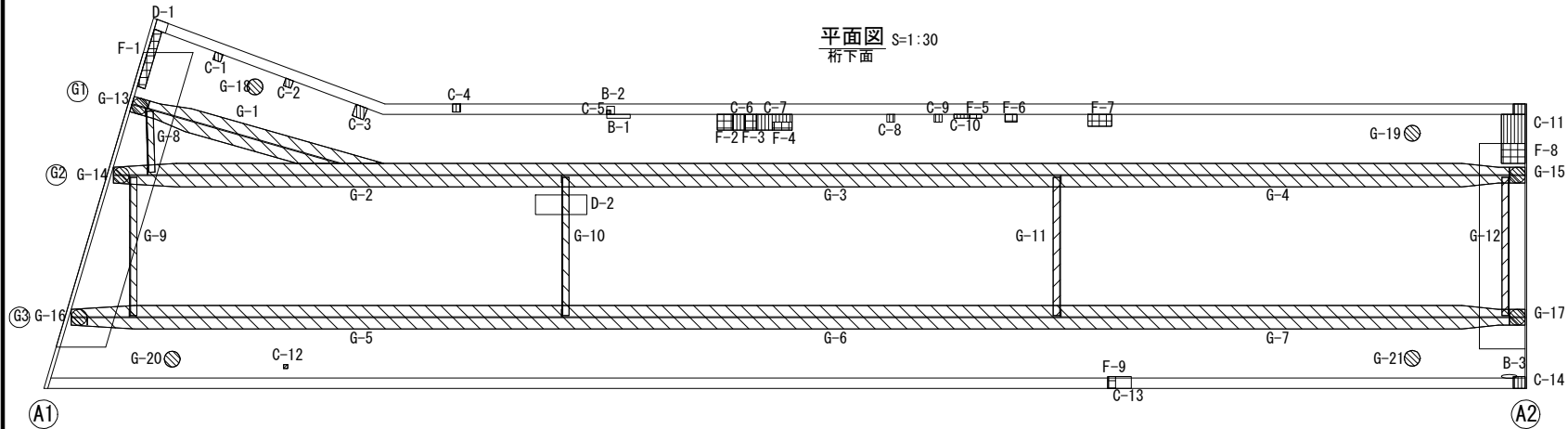


(参考図) 損傷図(1)

小日浦一号橋

平面図 S=1:30
桁下面

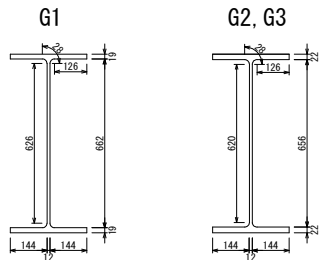


損傷の凡例

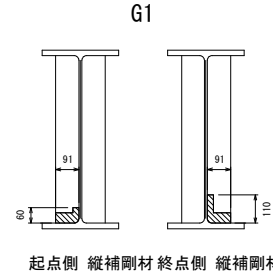
損傷の種類	表 示
ひびわれ	〃
漏水・遊離石灰	〃
剥離・鉄筋露出	〃
剥離	〃
漏水・滞水	〃
う き	〃
腐食・防食機能の劣化	〃
変形・欠損	〃
その他	〃

A
B
C
D
E
F
G
H
I

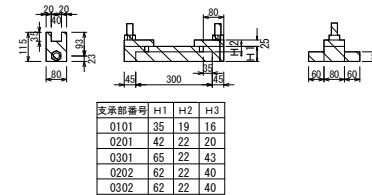
主桁 標準断面 S=1/10



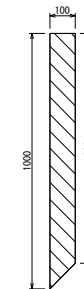
主桁端部縦補剛材 正面図 S=1/10
腐食による著しい断面減少



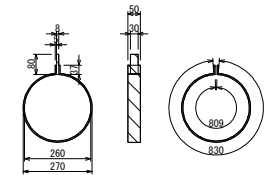
支承部 S=1/10



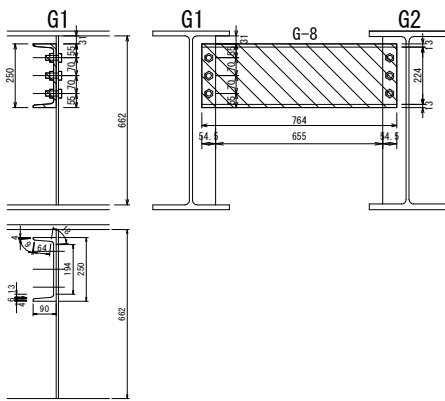
排水管 S=1/10



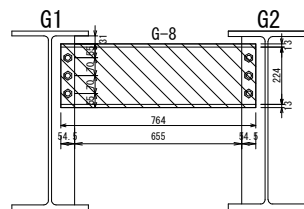
支持金物 S=1/10



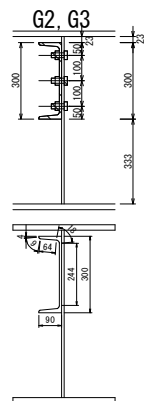
断面図 S=1:10
横桁0101



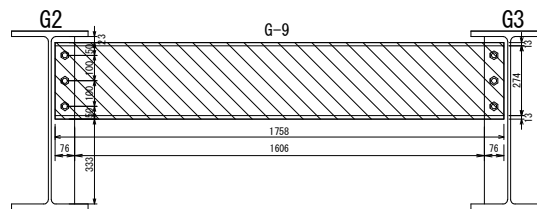
正面図 S=1:10
横桁0101



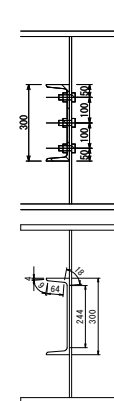
断面図 S=1:10
横桁0201, 0204



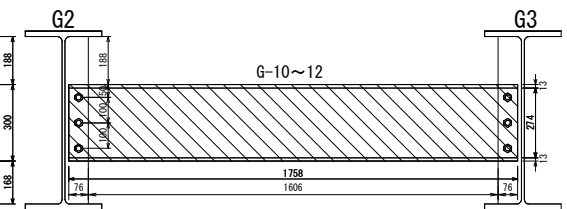
正面図 S=1:10
横桁0201, 0204



断面図 S=1:10
横桁0202, 0203



正面図 S=1:10
横桁0202, 0203



実施図

高知県 越知町	
施工年度	令和7年度
工事番号	令7老対第2号
工事名	町道小日浦線 小日浦一号橋修繕工事
図面名称	(参考図) 損傷図(1)
図面番号	9/12
縮尺	図 示
路線名	町道小日浦線
工事場所	高知県高岡郡越知町 南ノ川 (小日浦)